



## COMMENT POSER UN STICKER AVEC TRANSFERT ?

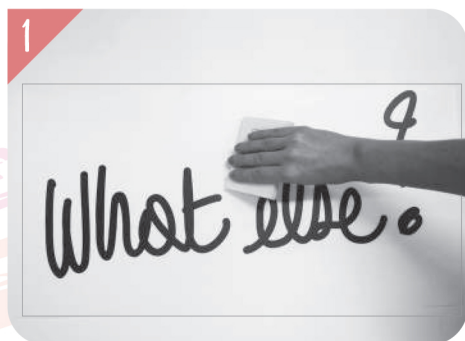
### RAPPEL POUR FACILITER LA POSE DE VOTRE STICKER

Déroulez votre sticker et laissez le à plat durant plusieurs heures. Cela facilitera votre pose et permettra aussi d'éviter les variations de température pouvant impacter la tenue de votre sticker.



Nettoyez et dépoussiérez votre surface.  
Vérifiez que la surface soit bien sèche, lisse et propre avant la pose.

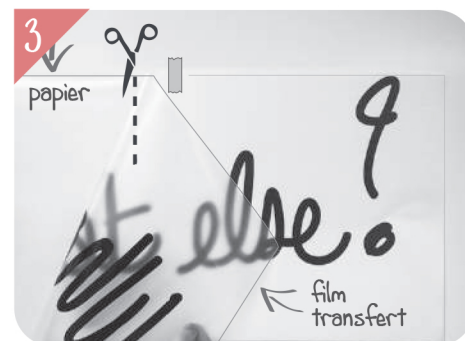
POSE RAPIDE



1 Posez votre sticker à plat et marouflez pour qu'il adhère mieux sur le film transfert.



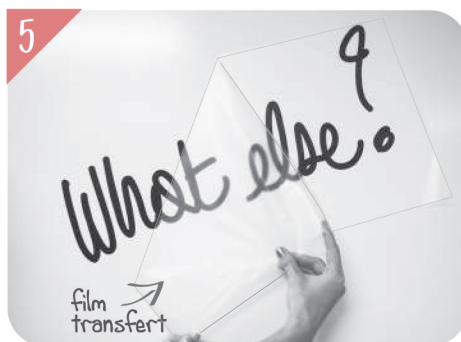
2 Positionnez votre sticker et fixer le à l'aide de ruban de masquage (non fourni). Séparez le film transfert du papier. Le sticker doit rester collé au transfert.



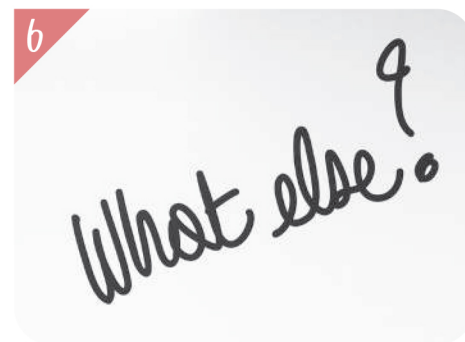
3 Coupez la partie du papier vierge en veillant à ne pas abimer le sticker et le film transfert.



4 Reposez le sticker avec son film sur votre support et marouflez du centre vers les bords. Retirez le scotch, enlevez le papier restant et finissez de poser votre sticker.



5 Retirez délicatement le film transfert. Le sticker reste collé sur votre surface.



6 Votre sticker est posé ! Si quelques bulles d'air sont visibles, vous pouvez les percer à l'aide d'une aiguille.

